

ADDFOR – PRESENTAZIONE APP





Sommario

- **TIRE DEPTH DETECTOR**
 - OBIETTIVO
 - FUNZIONALITA'
 - ACQUISIZIONE DATI
- **TRACK COACHING**
 - DESCRIZIONE
 - PANORAMICA
 - CARATTERISTICHE
 - ESPORTO / INVIO DATI GREZZI

TIRE DEPTH DETECTOR

OBIETTIVO

Grazie all'hardware e alla telecamera del dispositivo mobile, l'applicazione è in grado di rilevare le misure e le informazioni degli pneumatici associandole automaticamente ai dati del veicolo.



Dati veicolo

Targa

Odometro

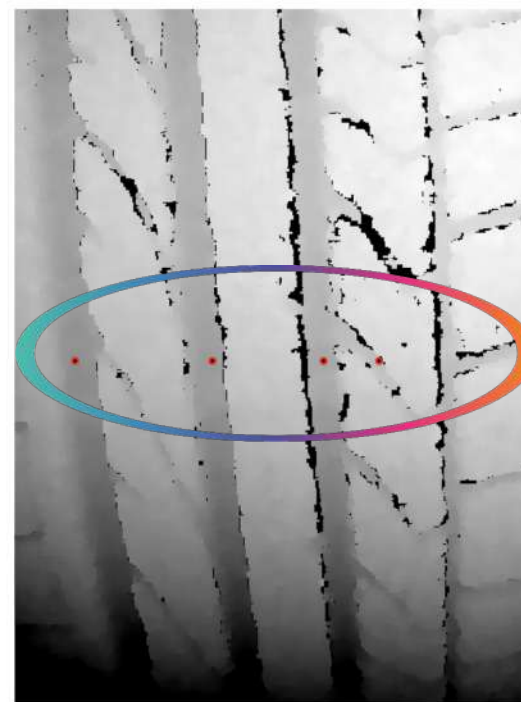
Visualizzazione
dei dati acquisiti

DOT

TIRE DEPTH DETECTOR

FUNZIONALITA'

L'applicazione, utilizzando specifici algoritmi di Intelligenza Artificiale e la tecnologia a infrarossi della telecamera frontale del dispositivo (iphone), è in grado di identificare la profondità di ogni singolo groove.

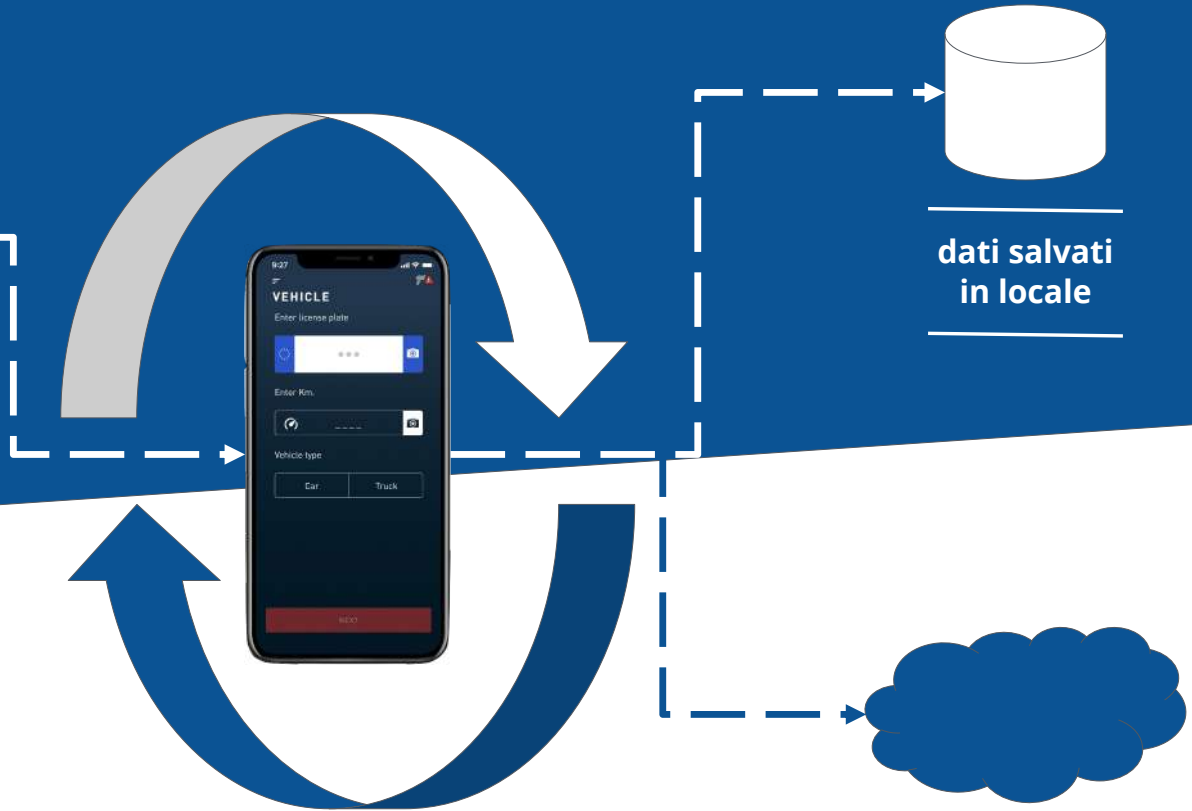


5.4, 7.6, 8.4, 5.0

Get My Measures!

TIRE DEPTH DETECTOR

ACQUISIZIONE DATI



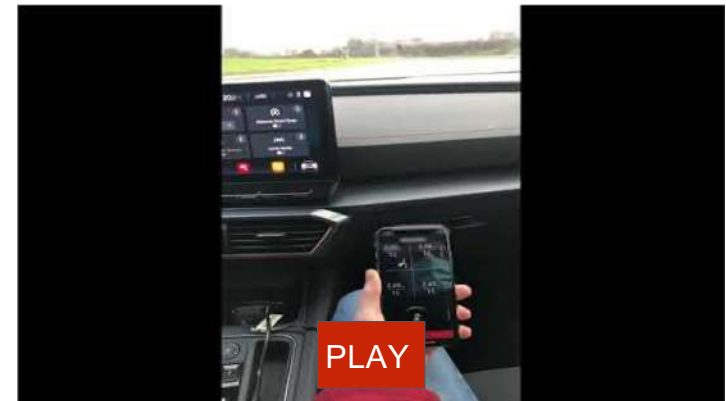
dati salvati
in locale

dati salvati
sul cloud

TRACK COACHING

DESCRIZIONE

L'applicazione, tramite un dongle dedicato alla comunicazione con il veicolo, è in grado di utilizzare i sensori standard per analizzare il comportamento del guidatore, riconoscere le situazioni critiche e fornire suggerimenti per migliorare la sicurezza stradale e le prestazioni di guida sportiva.



TRACK COACHING

PANORAMICA

Un dongle dedicato (compatibile sia con iOS che con Android) assicura l'acquisizione dei dati dal CAN bus del veicolo e dai sensori aggiuntivi

Interfaccia intuitiva, semplice e facile da usare per collegare l'app al veicolo e monitorare lo stato del veicolo

I dati vengono acquisiti tramite bluetooth

Funziona in tre diverse situazioni di guida: strada pubblica, sport e pista

Sviluppato e distribuito sia per iOS che per Android





TRACK COACHING

CARATTERISTICHE



Controlli prima della guida per garantire la corretta configurazione del veicolo



Monitoraggio pressione pneumatici



Monitoraggio temperatura pneumatici



Usura pneumatici



Stima dell'angolo di slittamento laterale del veicolo



Rilevamento sottosterzo/sovrasterzo



Stima dell'aderenza



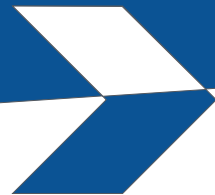
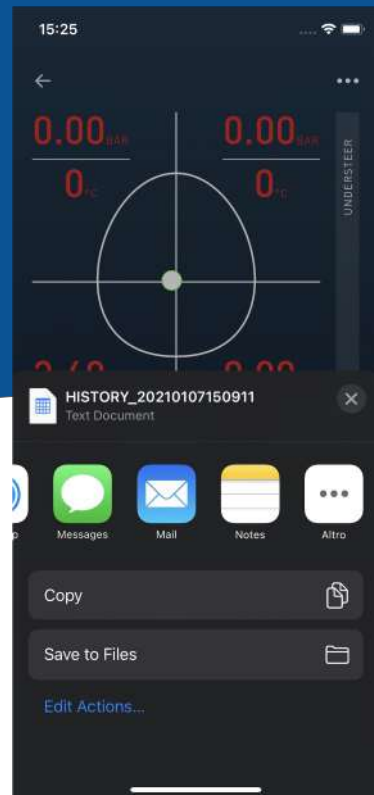
Report (tempi intermedi, miglior giro ideale..)



ADD-FOR

TRACK COACHING

ESPORTO / INVIO DATI GREZZI



Timestamp	Latitude	Longitude	GPSSpeed	Ax	Ay	Az	rollr	pitchr	yawr	swa
160552042271841.7143745	12.4349251	10.67	-2.43288	-0.10791	10.1043	-0.19	0.24	-0.07	4.4	
160552042281941.7143745	12.4349251	10.67	-3.14901	-0.51012	10.07487	-0.13	0.24	-0.21	3.6	
160552042291841.7143745	12.4349251	10.67	-2.96262	-0.46107	9.96696	0.16	0.81	-0.08	3.2	
160552042301841.7143745	12.4349251	10.67	-2.95281	-0.26487	9.62361	-0.51	1.45	0.01	3.1	
160552042311841.7143745	12.4349251	10.67	-3.56103	-0.21582	9.78057	0.37	0.35	-0.18	3.1	
160552042321841.7143745	12.4349251	10.67	-3.78666	-0.23544	10.01601	0.14	0.64	-0.08		5
160552042331841.7143745	12.4349251	10.67	-3.76704	-0.67689	10.38879	-0.04	0.52	-0.2	6.1	
160552042341841.7143745	12.4349251	10.67	-3.61989	-0.53955	9.66285	-0.38	0.55	-0.72		7
160552042351841.7143745	12.4349251	10.67	-3.5316	-0.79461	9.84924	-0.37	1.35	-0.75	8.6	
160552042361841.7144012	12.4348822	22.62	-3.46293	-0.36297	9.9081	0.29	1.64		-110.5	
160552042371841.7144012	12.4348822	22.62	-3.18825	-0.93195	10.12392	0.34	0.05	-1.29	12.4	
160552042381941.7144012	12.4348822	22.62	-3.37464	-0.85347	10.43784	0.96	0.77	-1.84	14.2	
160552042391841.7144012	12.4348822	22.62	-3.60027	-0.64746	10.28088	0.3	0.18	-2.27	15.7	
160552042401841.7144012	12.4348822	22.62	-3.36483	-0.97119	10.45746	-0.17	1.33	-2.8	16.8	
160552042411841.7144012	12.4348822	22.62	-4.0221	-1.22625	10.06506	1.81	-0.48	-3.08	19.2	
160552042421841.7144012	12.4348822	22.62	-3.89457	-1.28511	9.49608	0.87	0.91	-3.73	23.1	
160552042431841.7144012	12.4348822	22.62	-2.5506	-1.71675	10.06506	0.3	1.57	-4.48		27
160552042441841.7144012	12.4348822	22.62	-3.76704	-1.50093	9.50589	-0.02	1.3	-5.23	31.6	
160552042451841.7144012	12.4348822	22.62	-2.79585	-1.7658	10.17297	-0.14	0.01	-6.4		35
160552042461841.7144432	12.4348001	36.88	-2.43288	-1.68732	9.82962	0.5	2.35	-7.58	38.8	
160552042471841.7144432	12.4348001	36.88	-3.08034	-1.18701	10.43784	-0.57	1.86	-8.53	40.3	
160552042481841.7144432	12.4348001	36.88	-2.81547	-3.0411	9.43722	1.27	1.61	-9.73		41
160552042491841.7144432	12.4348001	36.88	-2.65851	-2.90376	10.27107	1.07	2.46	-9.9	42.3	
160552042501841.7144432	12.4348001	36.88	-2.81547	-3.09996	9.36855	0.55	2.94	-10.38	42.8	
160552042511841.7144432	12.4348001	36.88	-2.38383	-2.90376	10.52613	1.44	0.97	-11.09	42.5	
160552042521841.7144432	12.4348001	36.88	-2.39364	-3.20787	9.81	-0.73	1.9	-11.25	41.9	
160552042531841.7144432	12.4348001	36.88	-2.04048	-3.22749	9.75114	0.44	2.79	-11.15	40.3	
160552042541841.7144432	12.4348001	36.88	-1.05948	-3.64932	9.86886	0.44	2.81	-11.23	39.3	
160552042551841.7144432	12.4348001	36.88	-0.6867	-3.68856	9.87867	0.21	2.85	-11.45		39
160552042561841.7144928	12.4346733	48.47	-0.43164	-2.92338	9.86886	-0.96	3.62	-10.93	38.2	
160552042571841.7144928	12.4346733	48.47	-0.08829	-2.88414	9.56475	0.38	2.96	-11.28	35.3	
160552042581841.7144928	12.4346733	48.47	0.15696	-2.82528	10.46727	-0.33	2.02	-10.95	33.1	
160552042591841.7144928	12.4346733	48.47	0.07848	-3.02148	9.96696	-3.48	1.82	-9.94	33.2	
160552042601841.7144928	12.4346733	48.47	-0.04905	-2.99205	9.89829	1.42	2.33	-9.66	33.2	
160552042611841.7144928	12.4346733	48.47	0.16677	-3.03129	9.63342	-2.5	2.46	-9.64	33.4	
160552042621841.7144928	12.4346733	48.47	0.31392	-2.61927	9.53532	-2.04	1.5	-10.05	33.5	



Salvataggio sulla memoria locale



Invio per email



Invio su PC tramite Airdrop